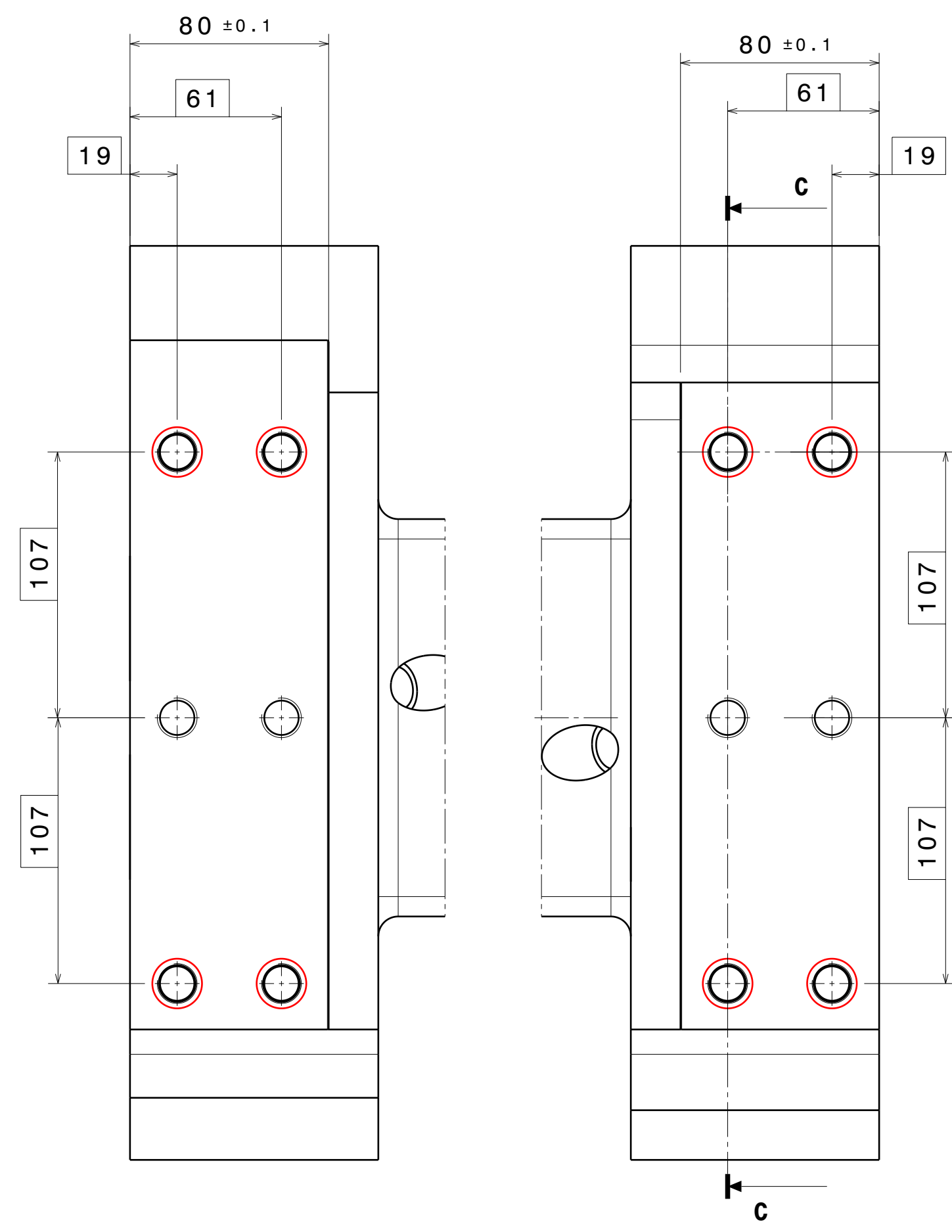
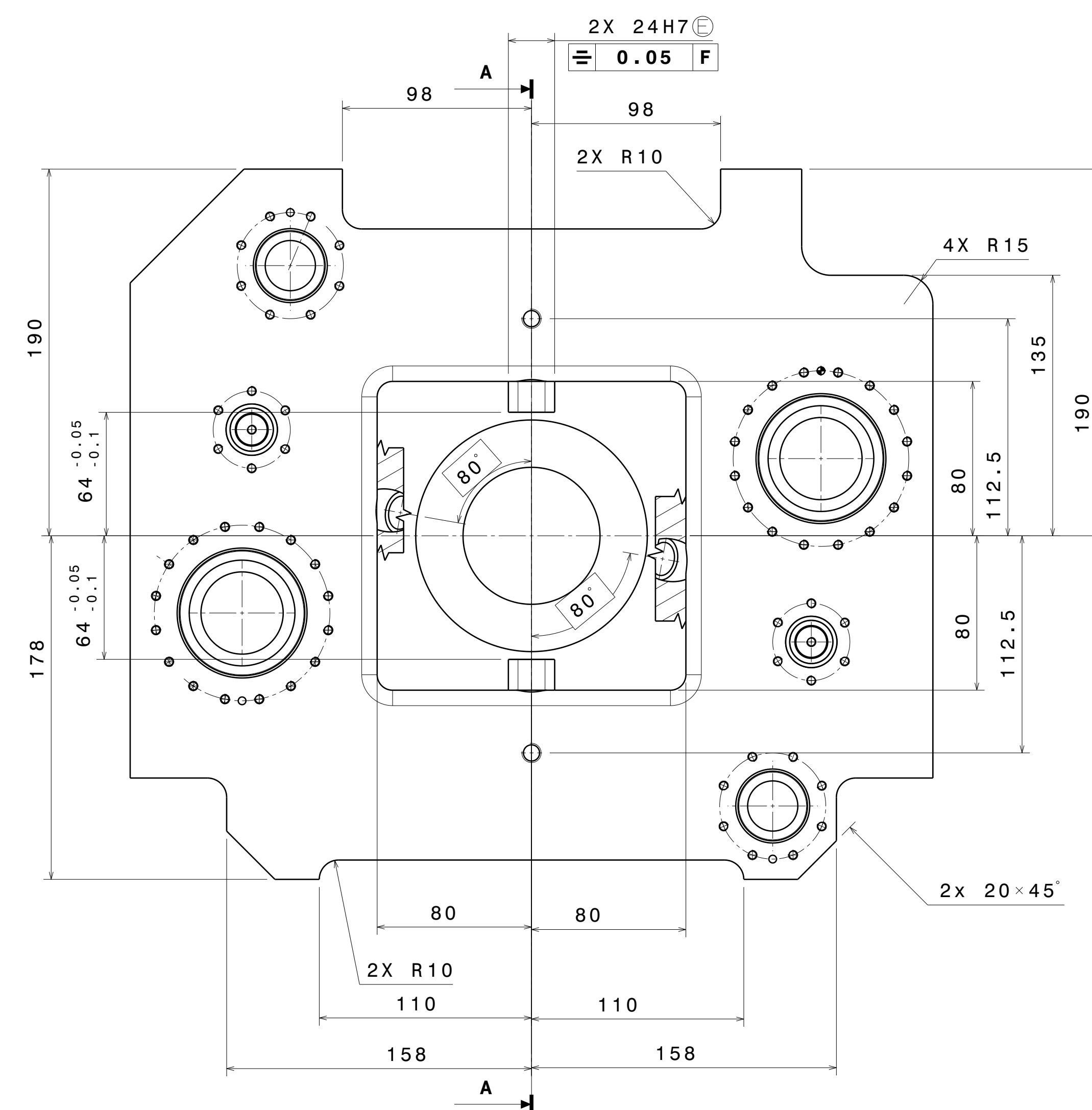


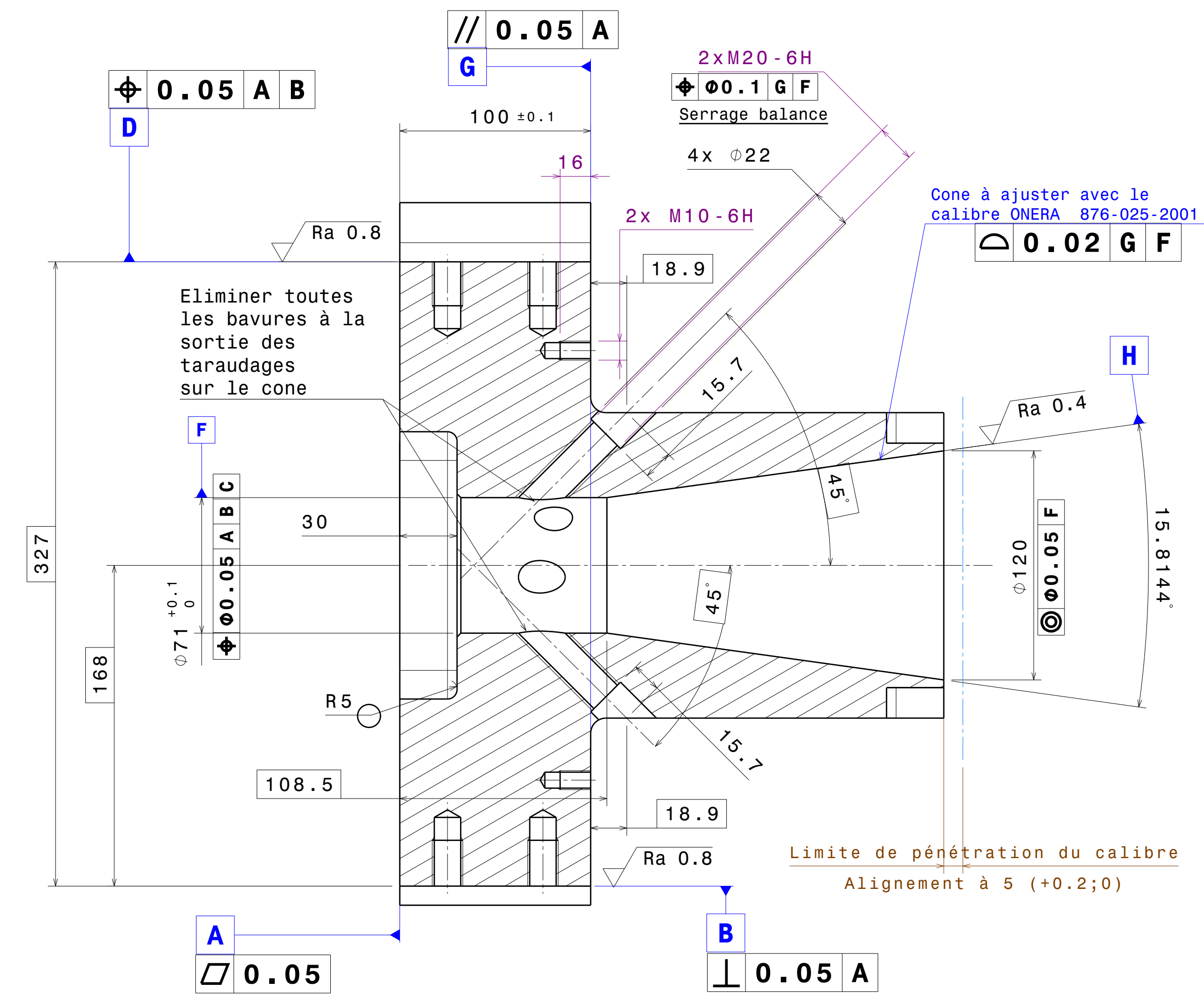
Vue de coté GSP Vue de coté DSP



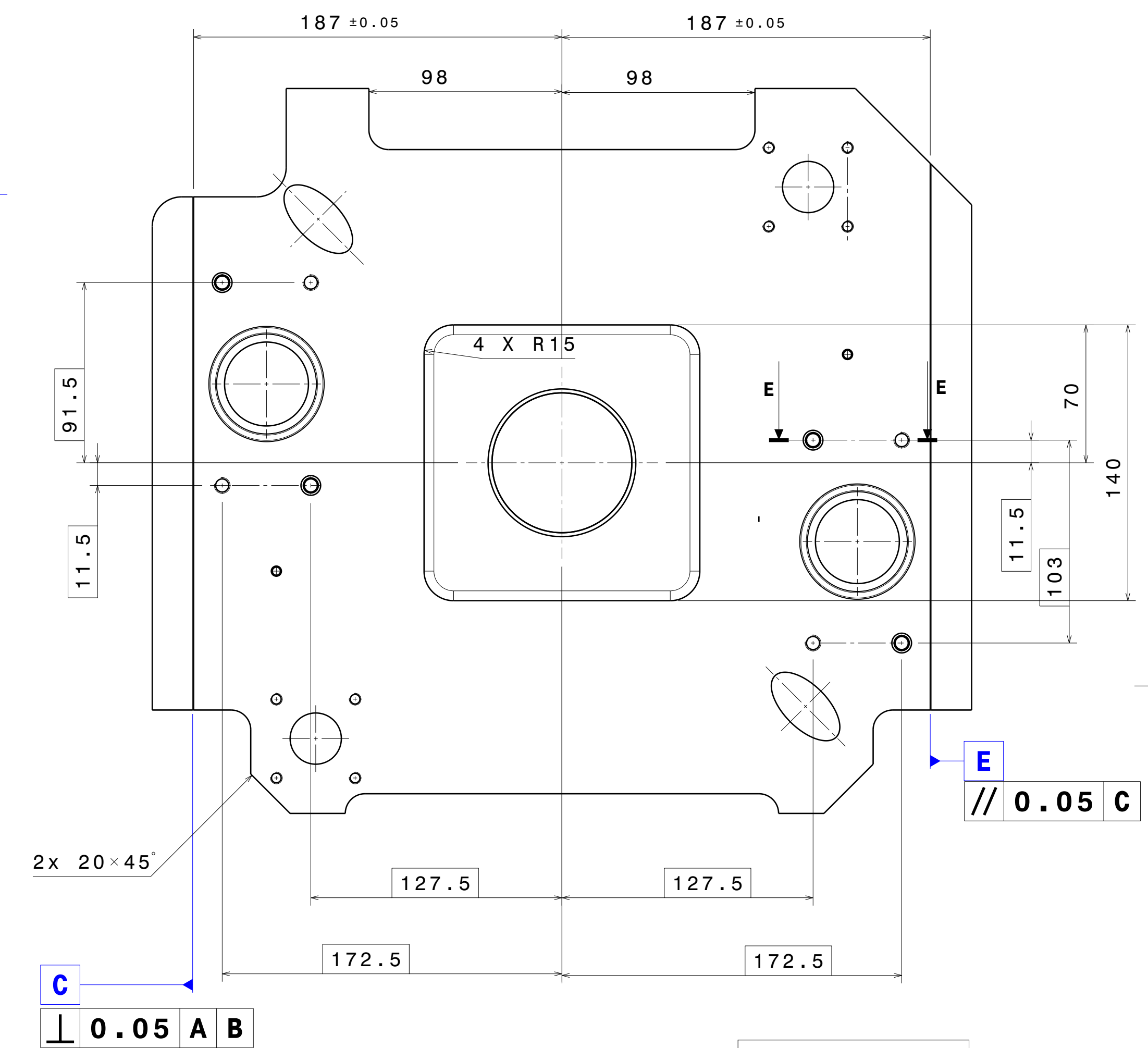
Vue de face



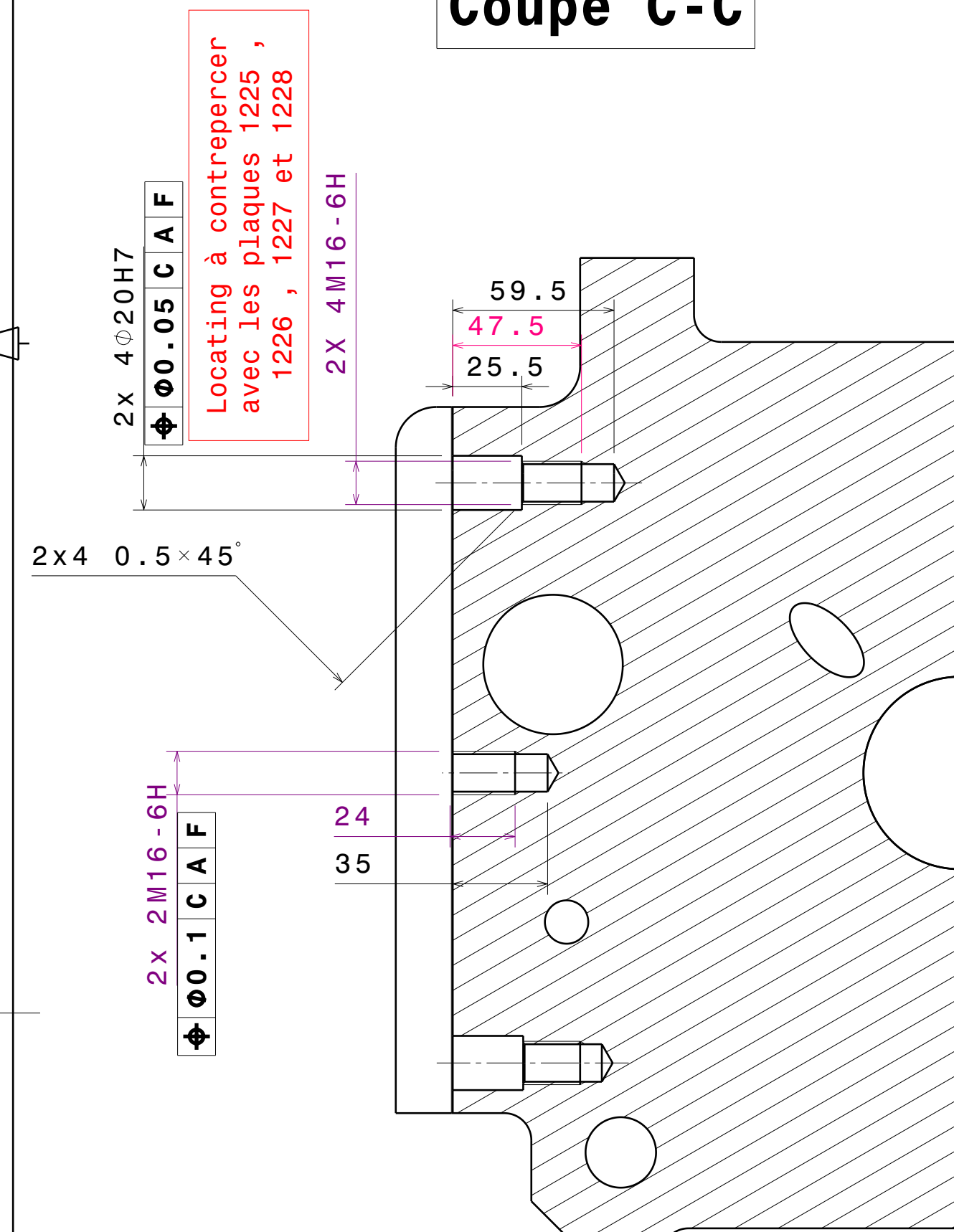
Coupe A-A



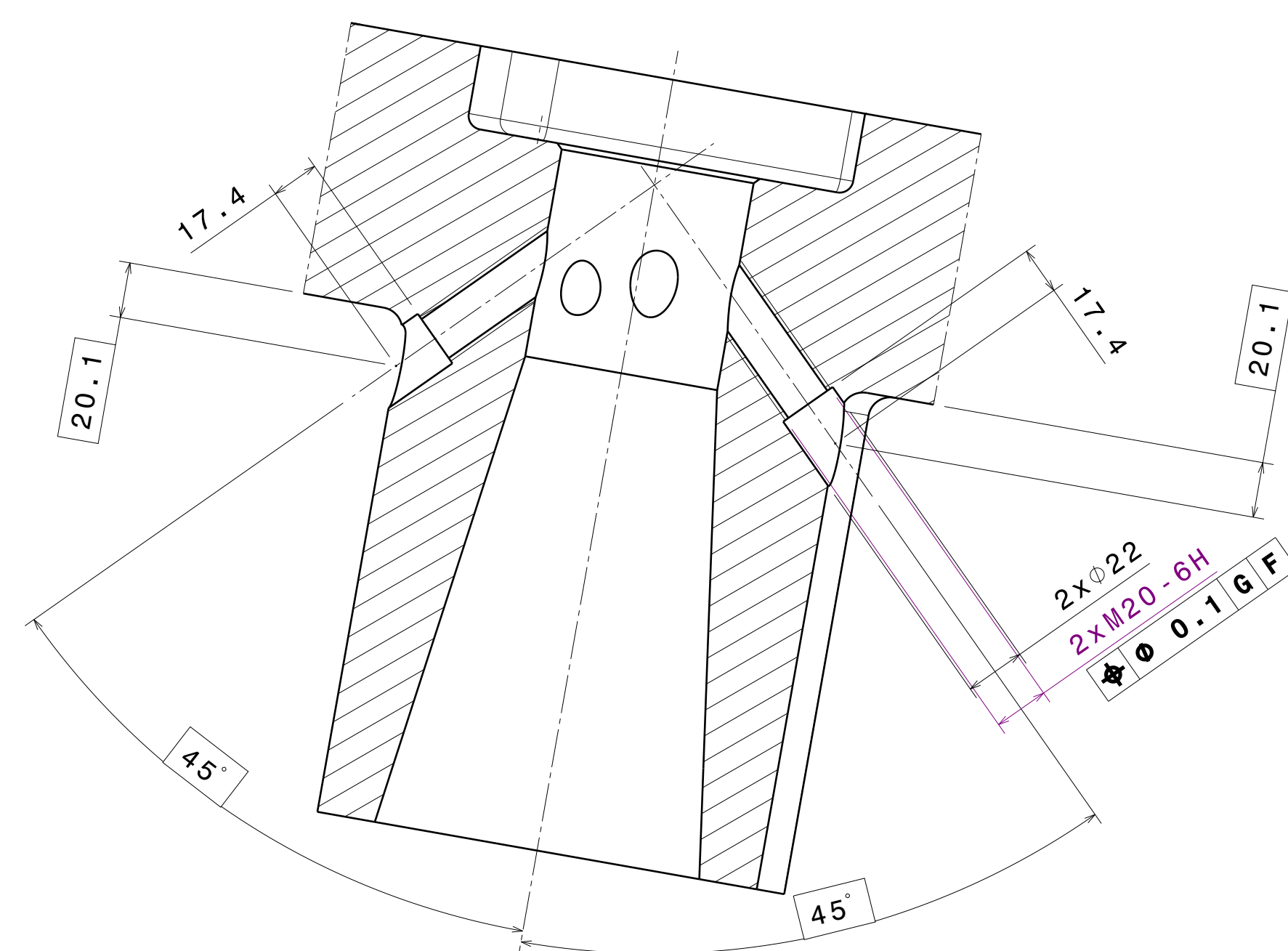
Vue arrière



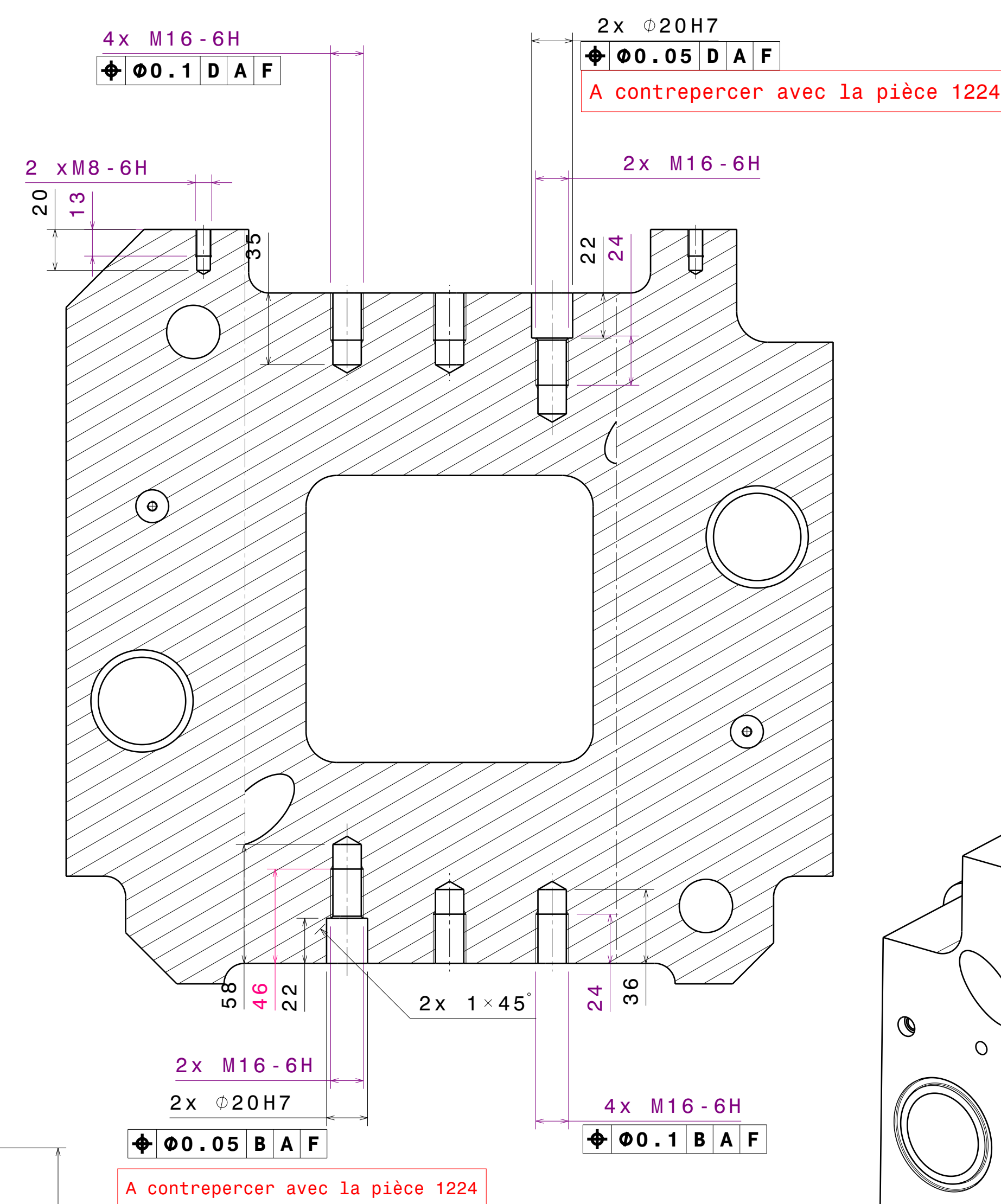
Coupe C-C



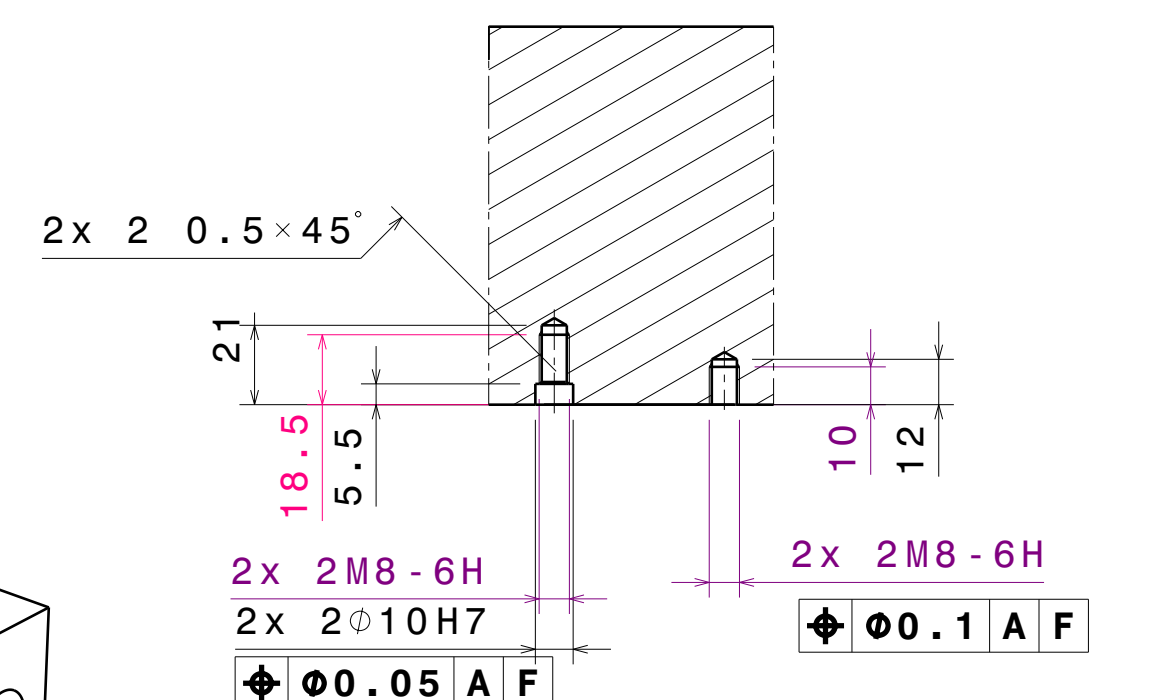
Coupe F-F



Coupe B-B

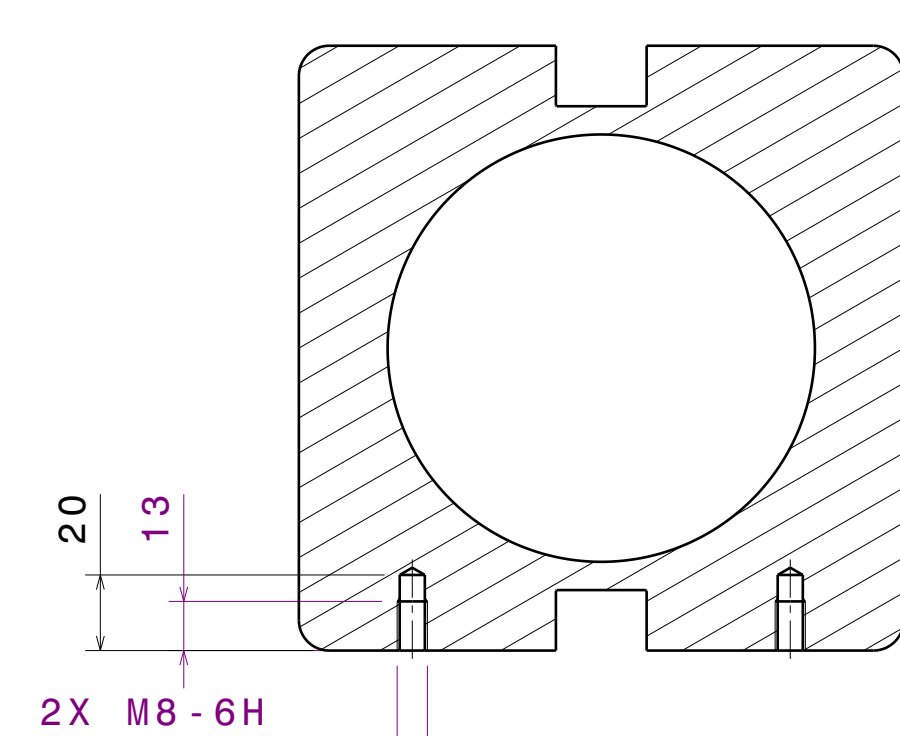


Coupe E - E

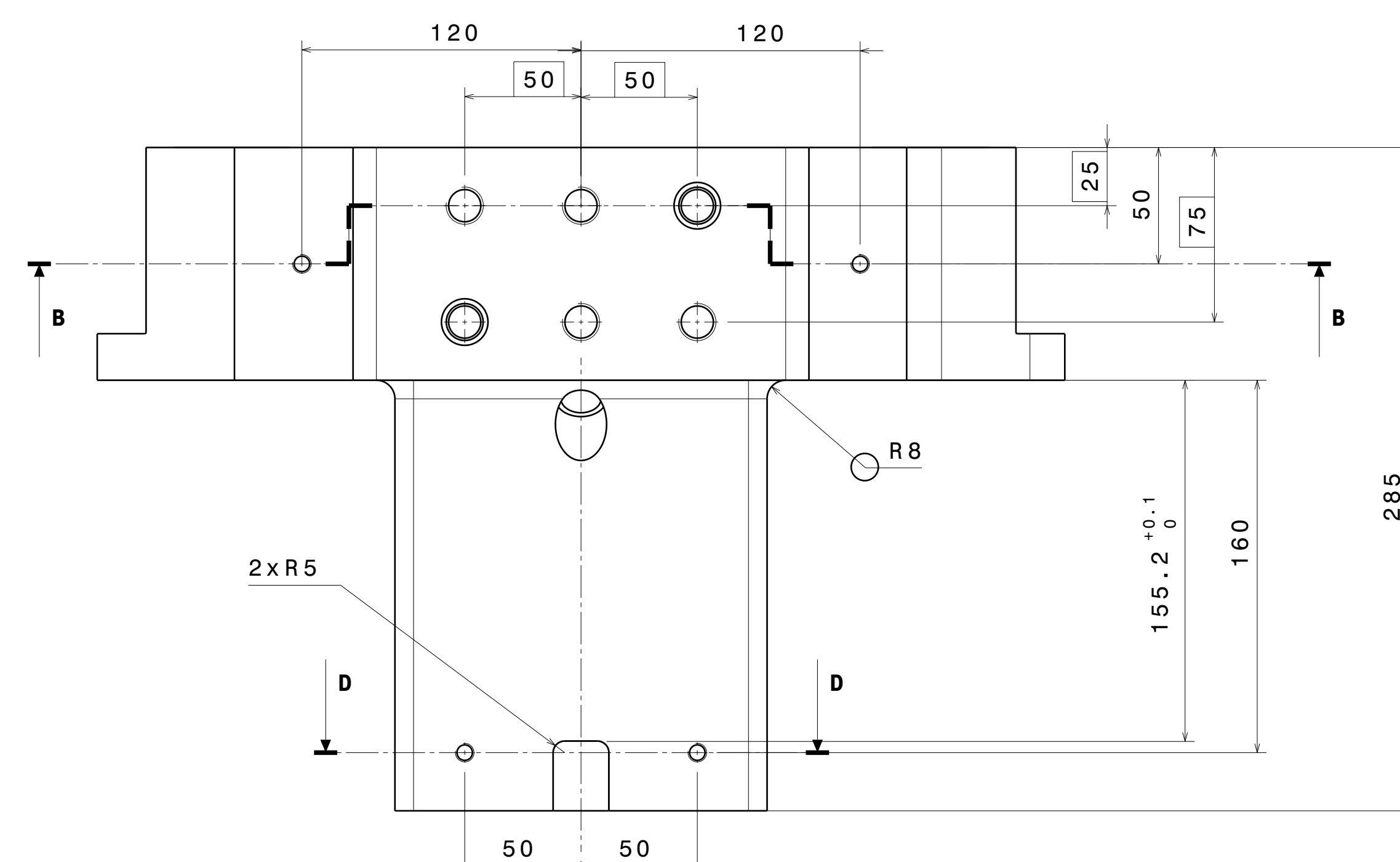


Graver ici le N° de la pièce

Coupe D-D



Vue de dessus




Vue isométrique

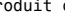
Bon pour fabrication

Pièce soumise à la pression

Pression de service HP: 85 bar
Pression ultime HP :121.5 bar

Pression service CCL :10 bar
Pression ultime CCL : 14.3 bar
Température: 40°C max

Nbre de pièces: 1	TOLERANCES GENERALES:
Matériau: APX4	LONGUEURS = ISO 2768-f
Protection: -	ALESAGES = H11
Traitement: -	ABBRES = h11
Graver le N° du plan sur une partie	USINAGE GENERAL : 

A	Création du document		03/03/23	BASBOREAU	NEVEU	LECONTE
040	Modifications		Dece	Dessiné par	Vérifié par	Approuvé par
SANS NOTIFICATION DE PROTECTION			Niveau d'analyse : 100-3 kg			
29 Avenue de la Division Lescart 90200 CHATELLAIN			ONERA THE FRENCH AEROSPACE LAB		Bureau d'Etudes DS1M-10S	
TEL: (33) 01-46-73-40-40					FAX: (33) 01-46-73-41-44	
BEIR A S1MA						
FERRURE NON PESE						
Ce plan, propriété de l'Onera ne peut être utilisé, reproduit ou communiqué sans autorisation.			S1MA.8.15027.1221		A	
A0	ECH: 1/2	Maquette au:		CAO/GD: J. J. VOIS	Planche: 1/3	